

Catálogo de Productos

ingeniería del recubrimiento

concepto

Girexe es una empresa 100% Mexicana, dedicada a la fabricación, venta y aplicación de impermeabilizantes y recubrimientos, para todo tipo de construcción.

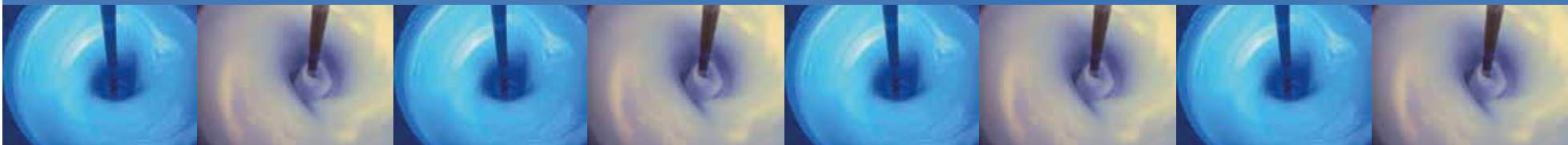
Una de nuestras características es la de ofrecer productos con tecnología de vanguardia, únicos en el mundo, desarrollados en nuestra planta.

En la actualidad los profesionales de la construcción y mantenimiento en sus diversas áreas (edificios, fabricas o casas) no han encontrado el apoyo adecuado para desarrollar la Ingeniería del recubrimiento, por parte de los fabricantes y distribuidores.

La Ingeniería del recubrimiento, es un profundo cambio de actitud, que inicia, desde el origen mismo de aquellos que construyen, dan mantenimiento y/o proyectan. En la práctica esto se traduce en un trabajo en conjunto, que prevé y ejecuta, de acuerdo la necesidad generada en el área a tratar.

La aplicación de dicho concepto ha permitido que empresas como: Starwood Resorts and Hotels Area México (Sheraton Resorts and Hotels & Westin Resorts and Hotels), Tiendas Tropicales S.A. de C.V., Hotel Fiesta Americana Reforma, Hotel Hyatt Regency Merida., Hotel Holiday Inn Mérida, Roa Arquitectos S.C., Aconsa S.A. de C.V., Fundación San Ignacio de Loyola-Iglesia San Ignacio de Loyola- entre otros, nos distinguan con su preferencia.

Cualquiera que sea su problema, contáctenos con gusto lo apoyaremos.



epoxy floor coating

recubrimiento

Recubrimiento epóxico, 100% sólido, de dos componentes, a base de resinas epóxicas curadas con aminas. Consistente en base (componente epóxico) en forma de pasta y su reactor (componente amínico) en forma líquida. Al ser mezclados estos dos componentes, deben ser aplicados inmediatamente, debido a que tienen un tiempo de vida útil en el bote de 30 minutos.

Principalmente aconsejable para pisos de concreto que tengan un uso medio, como en laboratorios, industria cervecera, habitacional, baños, jardineras, pisos de cisternas. Un recubrimiento plástico epóxico para estos pisos como nuestro **epoxy floor coating** es la solución ideal, ya que se elimina de inmediato, la erosión de los pisos de concreto, debido a su resistencia química a agentes ácidos y alcalinos. Su característica especial, es el 0% de pérdida de volumen cuando endurece, reduciendo totalmente la posibilidad de agrietamiento y una estructura molecular más cerrada, no permitiendo penetración de agentes químicos. **epoxy floor coating** nos brinda superficies, sin polvo y de fácil limpieza.

Es aconsejable dar una buena limpieza al piso que se vaya a recubrir para asegurar una buena adherencia, con solventes y herramientas adecuadas

ideal para

- Pisos de cámaras de refrigeración.
- Pisos de laboratorios.
- Pisos cocinas.
- Pisos de hangares.
- Pisos de quirófanos.
- Pisos industria alimenticia

presentación galón 4 litros bote de 1 litro



epoxy floor coating aplicado en 5° nivel, ductos 1, en el Hotel Sheraton Ma. Isabel. 1,500.00 M2. Ciudad de México. 1990.

FICHA TÉCNICA	
Poder cubiente	1 a 1.3 m2/lto.
Espesor cubriente	1 a 1.5 por aplicación
Tiempo de curado	vida en bote a 20° C 35 minutos una vez aplicado 4 a 6 horas

epoxy coating 2001 **epoxy coating wr 2100** **recubrimiento**

epoxy coating 2001, es un recubrimiento epóxico, 100% sólido, sin solventes, no tóxico, seguro en su aplicación y de gran resistencia a los agentes químicos y trabajo mecánico.

Dando como característica especial, la forma en que polimeriza. Sin emigración de solventes, que dejan microporo en la película y micro burbujas en el interior, como sucede en las pinturas y recubrimientos a base de solventes, deteriorando la formación molecular de los productos, lo cual disminuye considerablemente las características de resistencia a productos químicos y trabajo mecánico. Esto no sucede con el

epoxy coating 2001, debido a que, es una resina epóxica de baja viscosidad, que puede acomodarse, a la forma del sustrato, por irregular que sea ó materiales de baja adherencia (aluminio, bronce, lámina, galvanizada, latón, etc.). Dejando como acabado una superficie lisa y brillante.

epoxy coating 2001, es ideal para proteger superficies las cuáles requieran alta protección y durabilidad.

USOS

Cámaras de refrigeración.
Cisternas con agua tratada para agua potable.
Albercas.
Tanques y silos de almacenamiento de alimentos.
Tanques de acero de agua caliente.
Equipo y maquinaria.
Interior de jardineras.
Fuentes.

ideal para

Industria metal mecánica.	Industria automotriz.
Industria cervecera.	Industria farmacéutica.
Industria alimenticia.	Industria papelera.
Industria química y petroquímica.	Industria cementera.
Industria hotelera.	Industria aeronáutica.

presentación

galón 4 litros

bote 1 litro



epoxy wr 2100 aplicado en alberca del Hotel Sheraton Cancun Resort and Hotels, Edificio Towers. 522.00 M2. Cancún Q.R. 2002.

sistema stone floor

carpeta epóxica

El **sistema stone floor**, está hecho de resinas epóxicas 100% sólidas, sin solventes de baja viscosidad, agentes de flujo, arena sílica pigmentada con tamaño de radio promedio de 6:1, ideal para cubrir las superficies que requieran un máximo de protección.

Por sus características, es indicado para proteger zonas con alta densidad de tránsito, como paso de montacargas, patines para estibar materiales, cámaras de refrigeración, zonas húmedas. Zonas que requieran estar perfectamente limpias, como quirófanos, industria alimenticia, laboratorios, etc.

Por su forma estructural, soporta grandes cantidades de peso, humedad, bajas y altas temperaturas de hasta 80°C, trabajo mecánico y químico.

El **sistema stone floor**, se aplica desde un espesor que va de 5mm a 1 cm., según sea el trabajo requerido.

ideal para

Cocinas de hospitales
 Laboratorios farmacéuticos.
 Hoteles y restaurantes.
 Laboratorios químicos.
 Quirófanos

Cámaras de refrigeración.
 Fábricas de alimentos.
 Rastros.
 Naves industriales.
 Plantas automotrices.

Plantas cerveceras.
 Hangares.
 Fábricas de pinturas.
 Industria refresquera.



sistema stone floor aplicado en bodega de Korn Products de Mexico, S.A. de C.V. (Productos de Maíz) 1,200.00 M2. Ciudad de México. 1985.

PROPIEDADES QUIMICAS			
Ácido Acético al 5%	Falla	Solventes alifáticos (Mineral Spirit)	Excelente
Ácido Acético al 10%	Falla	Hidróxido de amoníaco al 30%	Bueno
Alcohol	Excelente	Solventes aromáticos (Tolueno)	Excelente
Ácido Cítrico al 10%	Regular	Grasa animal	Excelente
Aceite Vegetal	Excelente	Ether (Ehtiel Eter)	Bueno
Aceite Mineral	Excelente	Tetracloro de carbón	Bueno
Gas Avión	Excelente	Ácido hidroclohidrico	Falla
Diesel	Excelente	Ketonas	Falla
Petróleo diáfano	Excelente	Ácido láctico	Bueno
Sangre	Excelente	Formaldehído al 37%	Bueno
Ácido bórico	Excelente	Glicerina	Excelente
Cerveza	Excelente	Gasolina	Excelente
Jabones y Detergentes	Excelente	Ácido Nítrico al 10%	Regular
Mieles y Azúcares	Excelente	Agua salada (Mar)	Excelente
Skydrol	Bueno	Hidróxido de sodio	Bueno

PROPIEDADES FISICAS	
Resistencia a la compresión (kg/cm2)	de 702 a 1193
Resistencia a la tensión (kg/cm2)	de 702 a 1193
Resistencia a la abrasión (kg/cm2)	0.0001 (pérdida de espesor en ")
Adherencia en acero	de 63 a 85%
Retención de color	Excelente

seal roof 2700

impermeabilizante

seal roof 2700, es un impermeabilizante plástico, a base de la combinación de 3 resinas polimerizadas al medio ambiente (Necryl, con aditivos y emulsificantes), formando una película flexible y elástica, resistente a la humedad. Sellando las fisuras y grietas de la superficie, con excelente adherencia a todas las superficies.

seal roof 2700, forma una película de insuperables cualidades para impermeabilizar con cero mantenimiento, durante los cinco primeros años después de haberse aplicado. Siendo necesario hacer una revisión pasado este tiempo para verificar si se requiere hacer un mantenimiento al sistema. El cual no tendrá problemas de adherencia a las aplicaciones originales, a un bajo costo y seguro para otro período igual. Excelente para proteger, muros, losas siporex, techumbres pretensadas, asbesto, lamina, bovedilla, tablaroca, etc.

Máxima resistencia a los agentes contaminantes, rayos solares (rayos ultravioleta), ambientes ácidos, alcalinos, resistencia a diferentes temperaturas que van de: más de 50°C, a: menos 5°C, sin tener ablandamiento en su estructura, sin cristalizarse, conservando su flexibilidad y elasticidad, permitiendo absorber, sin mayor problema, los movimientos estructurales por diferencias de temperatura. Máxima seguridad ya que no es flamable y se aplica en frío.



seal roof 2700 aplicado en Laboratorios Merck Sharp & Dohme de Mexico S.A. de C.V. Zona Mezaninne. 1,875.00 M2. 2000.

FICHA TÉCNICA	
color húmedo	azul lechoso
color seco	azul transparente
poder cubriente	1.3 a 1.8 m2/lto.
tiempo de secado	a 20°C 4 horas

presentación cubeta 19 litros galón 4 litros

seal coating 118 sp **acabado impermeabilizante**

seal coating 118 sp, es un acabado impermeabilizante de máxima resistencia a la abrasión del tránsito humano, a los rayos ultravioleta provocados por el sol y a los agentes químicos del medio ambiente (smog y ambientes tropicales de alta salinidad).

seal coating 118 sp, está elaborado con resinas de la tecnología más avanzada a base de la combinación de 3 resinas básicas (Necryl).

seal coating 118 sp, forma una capa protectora de los impermeabilizantes base, dejando un acabado granular para hacerlo antiderrapante y resistente a la abrasión.

Debido a su alta viscosidad, se pueden dar espesores gruesos en dos aplicaciones con brocha de pelo ó rodillo. Seguro y fácil en su aplicación, que es en frío, no teniendo riesgo de flamabilidad, ya que no contiene solventes, dejando las superficies a tratar, sin uniones ó traslapes, totalmente integral.

seal coating 118 sp, sus principales cualidades son su resistencia a todos los ambientes atmosféricos, con temperaturas que van de los menos 5°C hasta más de 70°C, sin perder propiedades de flexibilidad, elongación y adherencia de las superficies tratadas, sin pérdida del color original. Bajo costo de mano de obra y rapidez en su aplicación.

ideal para

Azoteas de Concreto.

Techumbres de Asbesto.

Muros expuestos a la humedad.

Losas de Bovedilla.

Protección de Muros de Tablaroca.

Losas de Baños.

Losas Siporex.

Concreto.

Yeso.

Asbesto.

Pastas.

Agolmerados.



seal coating 118 sp aplicado en Laboratorios Merck Sharp & Dohme de Mexico S.A. de C.V. Zona Mezaninne. 1,875.00 M2. 2000.

FICHA TÉCNICA

colores	blanco gris perla terracota
tiempo de secado	a 20°C 4 horas
propiedades totales	3 días

presentación cubeta 19 litros galón 4 litros

sistema imper slim 80

guía de aplicación

- 1 Limpieza y preparación de la superficie, quitando polvos, grasas, musgos y en caso que sea necesario el impermeabilizante anterior, dejando la superficie limpia y firme, para tener una excelente adherencia del sistema.
- 2 Aplicación de una primera mano de **seal roof 2700** (Necryl), rebajado 1 a 5, para impregnar la superficie y tener una excelente adherencia del sistema.
- 3 Sellado y resanado de las fisuras y grietas con **seal roof 2700** (Necryl) original, hasta dejar la superficie regular.
- 4 Aplicación de una primera mano de **seal roof 2700** (Necryl) original, en toda la superficie.
- 5 Aplicación de una segunda mano **seal roof 2700** (Necryl) original, dejando impermeabilizada y sellada la superficie de una sola pieza sin traslapes y uniones.
- 6 Aplicación de una primera mano de **seal coating 118 sp** (Necryl), con metaborato de bario y arena sílica original, en color blanco.
- 7 Aplicación de una segunda mano de **seal coating 118 sp** (Necryl), con metaborato de bario y arena sílica) original, en color blanco como acabado. Recomendamos el color blanco porque se mantiene la superficie a una temperatura estable y fresca, previniendo contracciones bruscas en las losas, que producen fisuras. También se tiene como ventaja el ahorro en el gasto de energía de los sistemas de aire acondicionado.

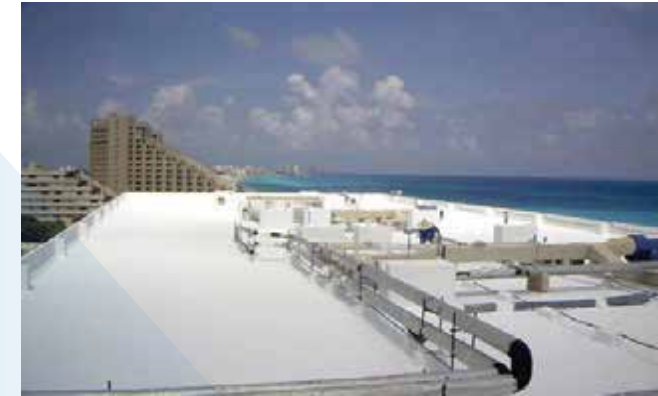
El **sistema imper slim 80** se compone de dos productos

seal roof 2700, **seal coating 118 sp**

ideal para

Azoteas de Concreto.
Losas Siporex.
Losas Pretensadas.

Losas Aligeradas (COVINTEC)
Muros.



sistema imper slim 80
aplicado en Sheraton Cancun Resort and Hotels,
Edificio Resort. 2,036.66 M2. Cancún Q.R. 2002.

acri slim 96 pintura acrílica

acri slim 96 es una pintura acrílica pura, que sustituye a las pinturas vinílica, vinilacrílicas y acrílicas, usadas hasta ahora, ideal para pintar muros y plafones, en todo tipo de construcción.

acri slim 96 es un nuevo concepto en las pinturas protectoras y decorativas para inmuebles en el mundo, obteniendo una mayor protección de las superficies tratadas, prolongando la vida útil de los aplanados, yesos, materiales prefabricados, de máxima resistencia a los agentes contaminantes (smog), ambientes salinos (costas), dando como resultado un menor mantenimiento a los repellados y pintura en los inmuebles, por lo cual se abatirá el costo de mantenimiento en este rubro. Ideal para superficies de concreto aplanados de cemento-arena, yesos, pastas, tiroles, ladrillos, tabiques todo tipo de materiales prefabricados, obteniendo una excelente protección y apariencia a largo plazo.



acri slim 96 aplicada en fachada y diversas áreas en Edificio de Departamentos ubicado en Av. Río Churubusco. Col. Florida. 2,800.00 M2. Ciudad de México. 2002.

PROPIEDADES FISICAS	
Contenido de sólidos	de 702 a 1193
Viscosidad BF:RTV 5/20 a 25°C	6260 P
pH a 20°C	7.48
Porcentaje de absorción	5.0
Molienda	50 micras
Densidad	1.251
Resistencia a los alcalis	Excelente
Resistencia al frote húmedo	xi desgaste inicial
	xi desgaste final
	5000
Datos avalados por Clariant de México S.A. de C.V.	

presentación cubeta 19 litros galón 4 litros

top finish gx
 acabado impermeabilizante

top finish gx, es un acabado impermeabilizante de máxima resistencia, a los rayos ultravioleta provocados por el sol y a los agentes químicos del medio ambiente (smog y ambientes tropicales de alta salinidad). Elaborado con hule neopreno en base agua.

top finish gx, forma una capa protectora de los impermeabilizantes base, dejando un acabado regular y elástico, con una excelente adherencia a los impermeabilizantes base, así como, a concretos y aplanados de cemento arena.

Debido a su alta viscosidad, se pueden dar espesores, gruesos en dos aplicaciones con brocha de pelo ó rodillo.

Seguro y fácil en su aplicación, en frío, no teniendo riesgo de flamabilidad, ya que no contiene solventes, dejando las superficies a tratar sin uniones ó traslapes, totalmente integral.

Debido a su composición es el único impermeabilizante de su tipo en mercado con memoria, esto significa que realizado el trabajo de elongación, regresa a su tamaño original.



top finish gx aplicado en azotea Casa habitación. Acapulco, Guerrero. 1,890.00 M2. 1993.

FICHA TÉCNICA	
colores	blanco nieve
tiempo de secado	a 20°C 4 horas
propiedades totales	3 días

presentación cubeta 19 litros galón 4 litros

repel 96 escama de silicón

repel 96, es un sello repelente al agua, seguro en su aplicación y de gran resistencia a los agentes químicos, dando como característica especial la impregnación de escamas de silicón en las superficies porosas, no permitiendo que penetren líquidos en la estructura de estos, dejándola escurrir y dando una apariencia natural a las superficies tratadas con el REPEL-96 (no pigmenta ni forma película). Resistente a temperaturas ambientales, rayos ultravioleta, agua, agua salada (brisa de mar).

Una de las características principales del REPEL-96, es que no cambia la apariencia de las superficies tratadas y las deja selladas. Protegiendo a estas superficies de filtraciones al interior de los inmuebles, formando una barrera que impide el paso del agua.

repel 96, es ideal para las siguientes superficies a proteger:

- A Canteras en forma de laja (Fachadas).
- B Canteras en bloque (Monumentos).
- C Tabiques aparentes (Muros exteriores).
- D Tabicones cemento aparentes (Muros exteriores).
- E Colados de concreto aparente en fachadas.

método de aplicación

- 1 Limpieza de la superficie, dejándola libre de: grasas, mieles, lodos y polvos, etc. Dejando expuesto el sustrato original, para obtener una excelente adherencia y penetración del sistema.
- 2 Aplicación del **repel 96**, con brocha de pelo o esparcido *empapando la superficie*, para tener una excelente penetración de la escama en la sección del sustrato (hacer dos aplicaciones con periodos entre si de 2 horas), dejando secar hasta que no se vea.

almacenaje y vida útil

Almacenar a la sombra en un lugar fresco a una temperatura no mayor a los 27°C
Tiempo útil de almacenaje 1 año.

usos

- 1 Lajas de cantera en muros de fachada
- 2 Muros aparentes de tabique rojo
- 3 Otros (materiales para la construcción altamente porosos y de gran hidroscofia).
- 4 Bloques de cantera para monumentos.
- 5 Lajas de cantera en cornisas.
- 6 Muros de block cemento arena.



repel 96 aplicado en las lajas de cantera de las fachadas del Hotel JW Marriott, Polanco, Ciudad de México. 2001.

desokit desoxidante

deso kit, es más fuerte que un detergente, contiene solvente para la remoción más completa de aceite y grasa.

- Limpia el metal
- Quita herrumbe ligera, escoria e incrustaciones de agua dura.
- Da una ligera capa de fosfato a los metales antes del acabado. Mejor adhesión de la pintura.
- Da ligera protección contra la herrumbe a las partes no pintadas.

deso kit, es seguro en todos los tipos de acero inoxidable, ataca ligeramente los metales más comunes como el hierro, acero, latón, magnesio, y aluminio, aunque este ataque disminuye con el tiempo, cuando la superficie del metal se hace pasiva.

deso kit, ataca al zinc y el recubrimiento galvanizado en el acero. Es seguro en todas las pinturas, aunque la exposición continua al material puede causar sangrado o deterioro.

Elimina ligeras incrustaciones.

Abrillanta el acero, hierro, latón y aluminio.

Aditivo para las soluciones de fosfatado de hierro, para controlar pH.

deso kit, ha sido completamente probado en plantas de tratado de metales y ahora está a su disposición para ayudarle a disminuir su tiempo de limpieza y procesos.



desokit seguro y confiable en el tratamiento de metales.

FICHA TÉCNICA	
Emulsificación	Rápida
pH 1%	1.05
Poder humectante	Excelente
Olor	Ligero
Enjuague	Excelente
Densidad	1.318

	CONCENTRACIÓN	DILUCIÓN
Para Aluminio y Metales No Ferrosos	Natural	100%
	Cobre	20%
	Bronce	20%
	Duranodik	20%
	Negro	20%

presentación cubeta 19 litros galón 4 litros

apoyo a clientes

impermeabilizantes

De hules sintéticos (necryl) base agua, de alta resistencia a la intemperie y rayos U.V.

recubrimientos

Epóxicos 100% sólidos autonivelantes sin solventes.

Epóxicos 100% sólidos para superficies verticales.

Carpeta epóxica 100% sólida de 5 mm. de espesor.

Repelente de silicón para fachadas de cantera y ladrillos.

pinturas acrílicas

Pinturas 100% puras de máxima resistencia a intemperie y ambientes salinos, para exteriores.

sopORTE técnico

servicios

**venta
asesoría
aplicación**

asistencia técnica

**proyecto
ingeniería
mantenimiento**

capacitación

**supervisores
operadores
obreros**